

Les coloris se mélangent avec grâce dans ce pull chiné très printanier. Son encolure joliment arrondie, ses manches courtes et sa taille souple permettent de porter facilement ce haut avec une jupe ou un pantalon légers.

4



Créations et Laines King By Filtes
pour « Les idées de Marianne »
Photos Stefano Raffa

ROSES ET...
Romantiques!

10 marianne



4) PULL CHINÉ ROSE

Taille 38/40. Pour toute taille supérieure ou inférieure, augmenter ou diminuer de 2 cm en largeur et de 1 cm en hauteur.

Fournitures : 200 g de coton chiné rose Cotton Joy n° 703 de la Filature King by Filtes ; aig. n° 4,5.

Points employés

■ Maille tubulaire :

1^{er} rg : avec un fil de couleur différente, monter la moitié des m. nécessaires + 1.

2^e rg : avec le fil indiqué dans les fournitures, trav. 1 m. end., * 1 jeté, 1 m. end. *. Rép. de * à *.

3^e rg : * 1 m. end., fil devant, glisser 1 m. à l'env. sans la trav., fil derrière *.

■ Torsades :

1^{er} rg : * 1 m. env., 4 m. end., 1 m. env., 4 m. end. *. Rép. de * à *.

2^e rg et rgs pairs : trav. les m. comme elles se prés.

3^e rg : * 1 m. env., 4 m. nouées (passer la 1^{re} m. sans la trav. et en la prenant à l'end., trav. les 3 m. suiv. à l'end., 1 jeté, surjeter la m. passée sur les 3 m. trav. et sur le surjet), 1 m. env., 4 m. end. *. Rép. de * à *.

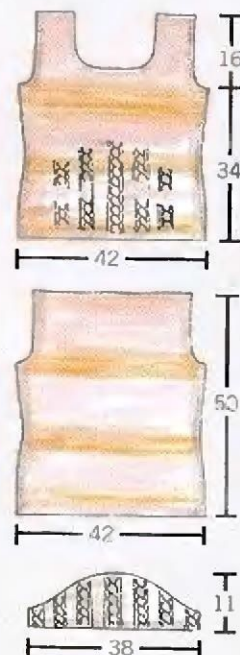
5^e rg : repr. au 1^{er} rg.

■ Jersey endroit : rg aller à l'end., rg retour à l'env.

■ Maille tubulaire (arrêt du travail) :

1^{er} rg : * 1 m. end., fil devant, glisser 1 m. à l'env. sans la trav., fil derrière *. Rép. de * à *. Rép. toujours le 1^{er} rg ; une fois la hauteur voulue atteinte, arrêter les m. avec une aig. à laine au pt de maille.

Échantillon : 10x10 cm = 19 m. et 26 rgs (jers., aig. n° 4,5).



RÉALISATION

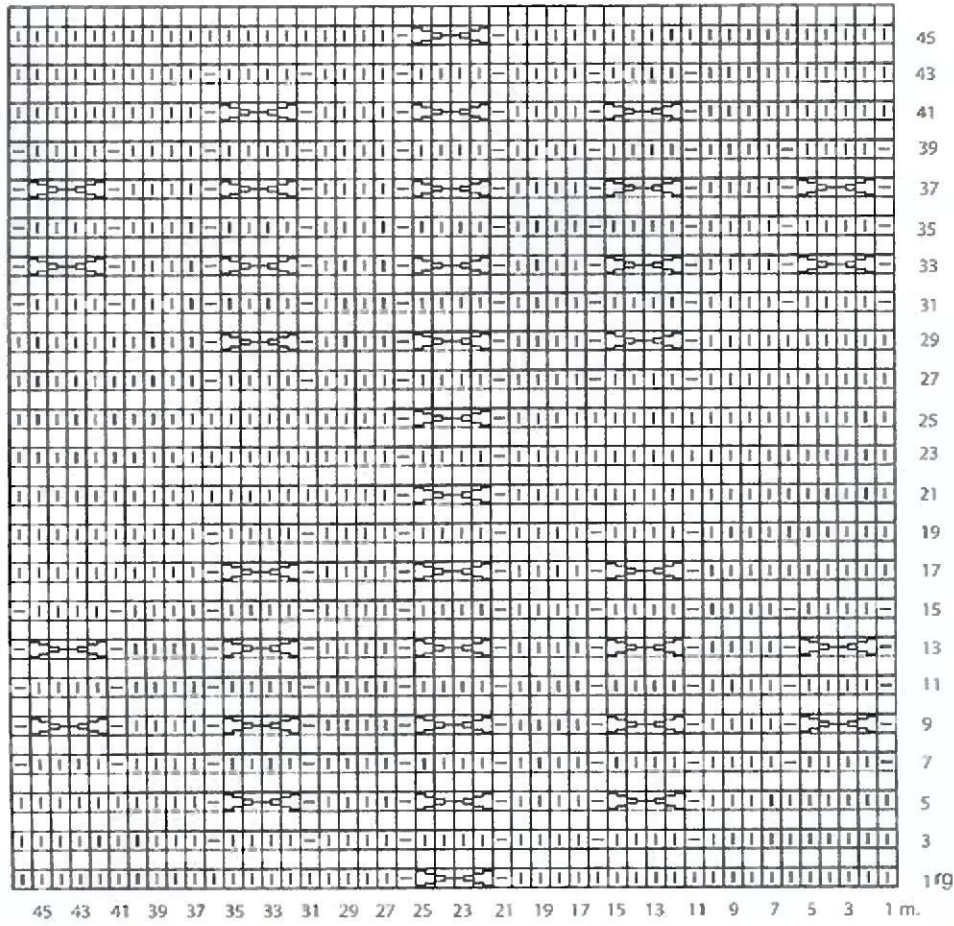
Dos : monter 92 m et trav. en m. tub., 1 rg à l'env. (sur l'end. du trav.) puis cont. en jers. À 9 cm de haut. tot., dim. de chaque côté, en laissant 9 m. lis., 3 fs 1 m. tous les 12 rgs. À 22 cm de haut. tot., augm. de chaque côté, 3 fs 1 m. tous les 10 rgs. À 34 cm de haut. tot., pour les emman., rab. 4 m. de chaque côté et dim., en laissant 3 m. lis., tous les 2 rgs., 2 fs 2 m. et 3 fs 1 m. À 50 cm de haut. tot., rab. toutes les m.

Devant : monter 92 m et trav. en m. tub., 1 rg à l'env. (sur l'end. du trav.) 2 rgs en jers., puis cont. comme suit : 23 m. en jers., 46 m. en torsades selon le diagramme, 23 m. en jers. Au terme du motif en torsades, cont. en jers. sur toutes les m. En même temps, trav. les côtés et les emman. comme pour le dos. À 38 cm de haut. tot., pour l'encol., rab. les 22 m. centra-

les et cont. chaque partie sépar. en rab. encore côté encol., 4 fs 2 m. tous les 2 rgs. À 50 cm de haut. tot., rab. les m. rest. pour chaque épaule.

Manche : monter 92 m et trav. en m. tub., 1 rg à l'env. (sur l'end. du trav.) puis cont. en torsades. À 4 cm de haut. tot., pour les emman., rab. de chaque côté, tous les 2 rgs, 1 fs 5 m. et 10 fs 3 m. À 11 cm de haut. tot., rab. les m. rest.

Montage : coudre une épaule. Rel. 138 m. le long de l'encol. et trav. 1 rg à l'env. (sur l'end. du trav.) puis terminer par 2 rgs en m. tub. (arrêt du trav.). Coudre l'autre épaule et les côtés, fermer et monter les manches.



□ = 1 m. end.
 □ = 1 m. env.
 □ = 4 m. nouées
 □ = trav. les m. comme elles se présentent